

RIRE ET GRANDIR

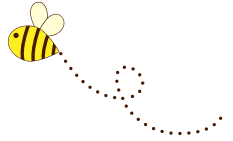
CENTRE SOCIAL
ET CULTUREL

R.E.I.S.S.A



avril 2024

L'info des enfants, parents et grands parents



C'est le printemps!

Livret de jeu

C'est le printemps, il fait beau, le soleil brille, les arbres bourgeonnent et les oiseaux chantent et dansent !

Aide les abeilles à retrouver le chemin de leur maison ! Réponds à toutes les questions que tu rencontreras sur ton chemin et note les réponses sur ton livret.

Reviens avec ton bulletin de participation au bureau du Centre Social, pour découvrir si tu as réussi le jeu.

Bonne chance !

Nous contacter



reissa.fr

BUREAU

Centre social et culturel
Maison de santé, rue de la Pierre Levée
46320 Assier

06-51-88-13-65
association@reissa.fr
@cscreissa

ENFANCE : ALSH

06 32 03 46 67
05 65 10 88 32 (ALSH Assier)
09 69 80 87 75 (ALSH Livernon)
enfance@reissa.fr

JEUNESSE : ACCUEIL ADOS

07 83 30 50 90
jeunesse@reissa.fr

LE CAF'CAUSSE

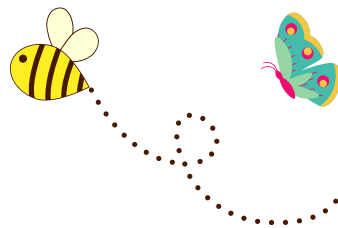
06 51 88 13 65
lecafcausse@gmail.com
@cafcausse



ET LES COMMUNES DE CAMBES - CORN - ESPEDAILLAC - GRÈZES - ISSEPTS - LE BOURG - REYREVIGNES - ST-SIMON ET SONAC

Agrément centre social - CAF du Lot
Agrément de jeunesse et d'éducation populaire n°4617607 14/12/07
Agrément entreprise solidaire par la préfecture du Lot
N°SIRET : 44940960 00019 - code APE : 9499Z

NE PAS JETER SUR LA VOIE PUBLIQUE. IMPRESSION PRINTCLOCK. CRÉATION WWW.ANTOINETDEVILLE.COM



Inscris tes réponses à chaque question que tu rencontreras



Voici les indications pour trouver le bon chemin

Rendez vous à Brengues, au camping municipal.
Le départ du jeu est indiqué par un panneau « Jeu de piste départ » avec le logo de REISSA.

Vous pouvez maintenant suivre les flèches

Comment retrouver la maison des abeilles ?

Entre chaque flèche, tu trouveras des cartes étapes avec une question à laquelle tu devras répondre.

Au total, tu devras répondre à 10 questions le long de ton parcours.



Question 1 :

Question 2 : VRAI ou FAUX

Question 3 : / /

Question 4 :

Question 5 : / /

Question 6 :

Question 7 : A B C D

Question 8 : A B C D

Question 9 :

Question 10 : VRAI ou FAUX